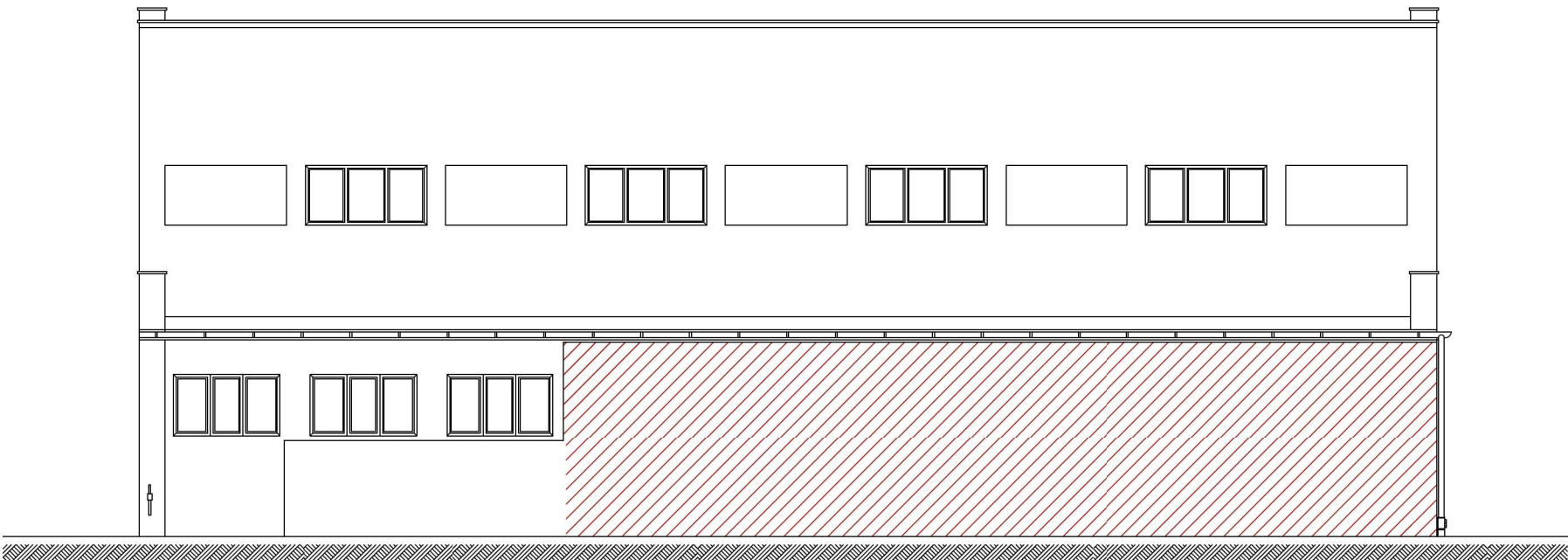
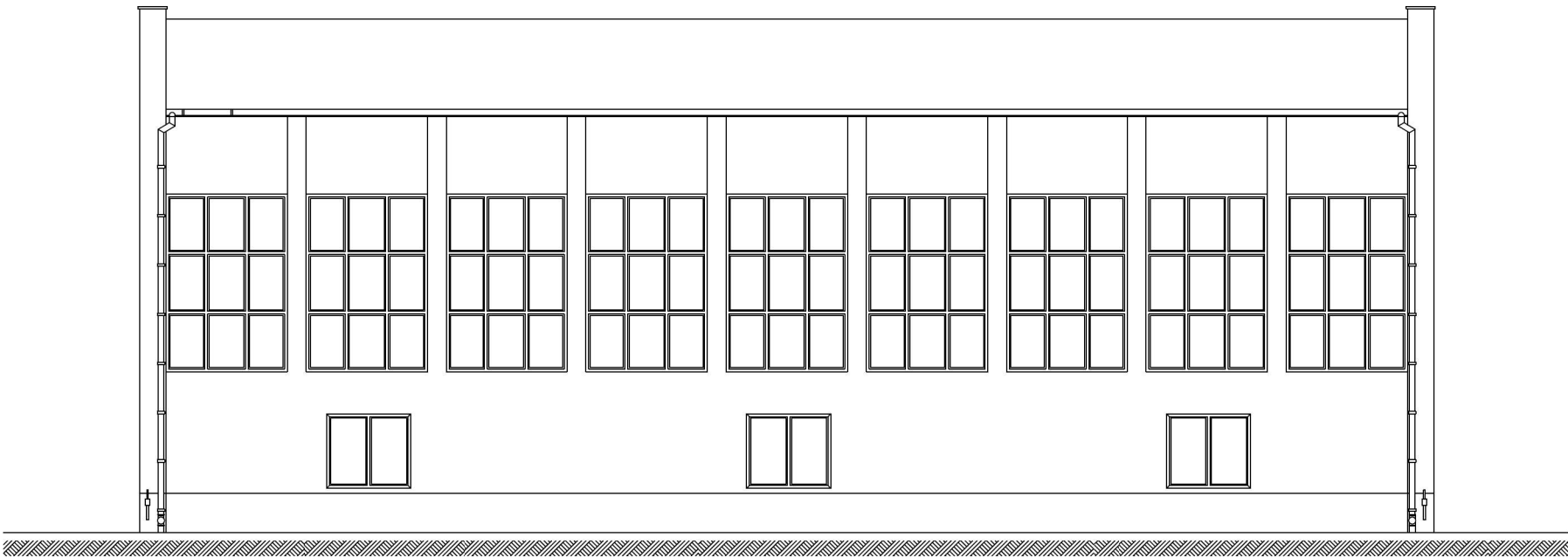


ELEWACJA WSCHODNIA II



ELEWACJA ZACHODNIA II



nazwa projektu	Projekt przebudowy i termomodernizacji budynku Zespołu Szkół nr 5 przy ul. Józefa Rymera 24a w dzielnicy Niedobczyce wraz z instalacją fotowoltaiczną oraz rozbiórką budynku inwentarsko-garażowego		
lokalizacja	44-270 Rybnik ul. Józefa Rymera 24 a		
inwestor	Miasto Rybnik ul. Bolesława Chrobrego 2 44-200 Rybnik		
branża	ARCHITEKTURA		
temat rysunku	Inwentaryzacja elewacje		
projektant	Janina Stula	nr uprawnień 47/06/SLOKK/II	podpis
<div><div>mado</div><div>Firma Projektowa mado1 Janina Stula ul.Ks. Śliwki 16, 44-206 Rybnik tel: 603125249</div></div> <div>www.mado1.plmado1@poczta.onet.pl</div>		skala 1:200	nr rysunku <div>I14</div>
		data styczeń 2024	